

### ส่วนที่ ๓

## รายงานผลการติดตามและประเมินผลแผนพัฒนาท้องถิ่นสี่ปี (พ.ศ.๒๕๖๑ - ๒๕๖๔)และแผนพัฒนาท้องถิ่น (พ.ศ.๒๕๖๑-๒๕๖๕) องค์การบริหารส่วนจังหวัดเชียงราย ประจำปี พ.ศ.๒๕๖๒

#### ๑. การติดตามและประเมินผลจำนวนโครงการ/งบประมาณในแผนพัฒนาท้องถิ่นนำไปสู่การปฏิบัติ

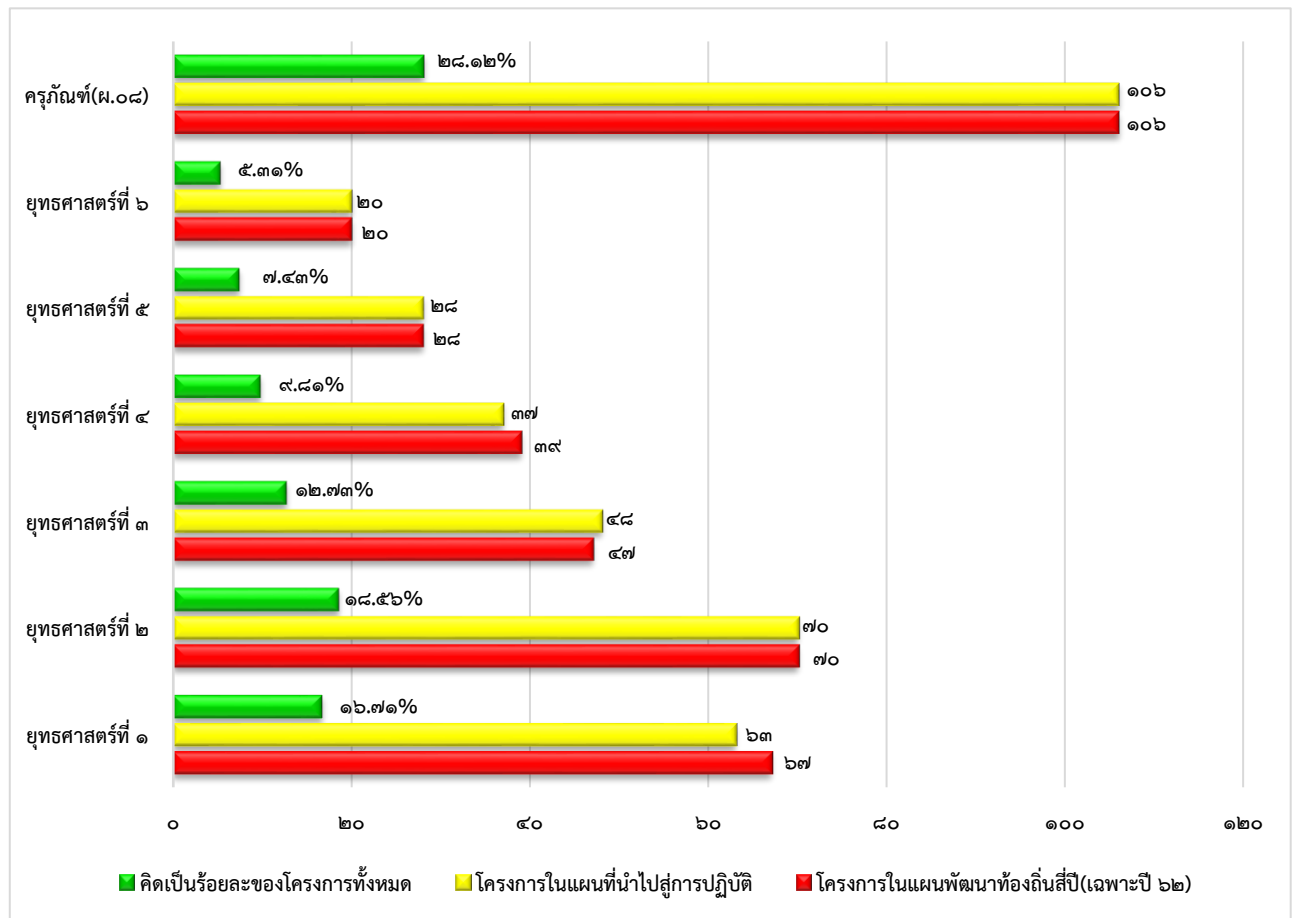
แผนพัฒนาท้องถิ่นสี่ปี(พ.ศ.๒๕๖๑-๒๕๖๔) องค์การบริหารส่วนจังหวัดเชียงราย ,เพิ่มเติม/เปลี่ยนแปลง ครั้งที่ ๑ พ.ศ.๒๕๖๐ และเพิ่มเติม/เปลี่ยนแปลง ครั้งที่ ๒ พ.ศ.๒๕๖๑ , เพิ่มเติม/เปลี่ยนแปลง ครั้งที่ ๓ พ.ศ.๒๕๖๑ , เพิ่มเติม ครั้งที่ ๔ พ.ศ. ๒๕๖๑ , เปลี่ยนแปลง ครั้งที่ ๔ พ.ศ. ๒๕๖๒ , เพิ่มเติม ครั้งที่ ๕ พ.ศ. ๒๕๖๒ และแผนพัฒนาท้องถิ่น (พ.ศ.๒๕๖๑ - ๒๕๖๕) ได้กำหนดโครงการในแผนพัฒนาท้องถิ่นสี่ปี(พ.ศ.๒๕๖๑-๒๕๖๔) และแผนพัฒนาท้องถิ่น (พ.ศ.๒๕๖๑ - ๒๕๖๕) องค์การบริหารส่วนจังหวัดเชียงราย รวมทั้งสิ้น ๓๗๗ โครงการ นำไปสู่การปฏิบัติ จำนวน ๓๗๒ โครงการ คิดเป็นร้อยละ ๙๘.๖๗

สรุปผลการนำแผนพัฒนาท้องถิ่นสี่ปี(พ.ศ.๒๕๖๑-๒๕๖๔)และแผนพัฒนาท้องถิ่น (พ.ศ.๒๕๖๑ - ๒๕๖๕) องค์การบริหารส่วนจังหวัดเชียงราย ไปสู่การปฏิบัติอยู่ในเกณฑ์ค่าระดับดีมาก

#### ๑.๑ ตารางเปรียบเทียบจำนวนโครงการในแผนพัฒนาท้องถิ่นสี่ปี(พ.ศ.๒๕๖๑-๒๕๖๔)และแผนพัฒนาท้องถิ่น (พ.ศ.๒๕๖๑-๒๕๖๕) องค์การบริหารส่วนจังหวัดเชียงราย นำไปสู่การปฏิบัติในภาพรวมปีงบประมาณ พ.ศ.๒๕๖๒

| ยุทธศาสตร์   | พ.ศ. ๒๕๖๒                 |                   |            |            | คิดเป็นร้อยละ |
|--|---------------------------|-------------------|------------|------------|---------------|
|  | โครงการในแผนพัฒนาท้องถิ่น | นำไปสู่การปฏิบัติ | ลงนามสัญญา | เบิกจ่าย   |               |
| ๑. การพัฒนาโครงสร้างพื้นฐานและระบบคมนาคมขนส่ง                        | ๖๗                        | ๖๓                | ๖๓         | ๔๓         | ๑๖.๗๑         |
| ๒. การพัฒนาด้านเศรษฐกิจและการท่องเที่ยว                              | ๗๐                        | ๗๐                | ๖๖         | ๕๗         | ๑๘.๕๖         |
| ๓. การพัฒนาการศึกษาและการสาธารณสุข                                   | ๔๗                        | ๔๘                | ๔๑         | ๓๘         | ๑๒.๗๓         |
| ๔. การพัฒนาคุณภาพชีวิตและการป้องกันบรรเทาสาธารณภัย                   | ๓๙                        | ๓๗                | ๓๔         | ๓๒         | ๙.๘๑          |
| ๕. การบริหารจัดการทรัพยากรธรรมชาติและสิ่งแวดล้อมให้สมบูรณ์และยั่งยืน | ๒๘                        | ๒๘                | ๒๘         | ๑๓         | ๗.๔๓          |
| ๖. การพัฒนาด้านการเมืองการปกครองและการบริหาร                         | ๒๐                        | ๒๐                | ๒๐         | ๒๐         | ๕.๓๑          |
| ครุภัณฑ์ (ผ.๐๘)  | ๑๐๖                       | ๑๐๖               | ๑๐๖        | ๕๖         | ๒๘.๑๒         |
| <b>รวม</b>   | <b>๓๗๗</b>                | <b>๓๗๒</b>        | <b>๓๕๘</b> | <b>๒๕๙</b> | <b>๙๘.๖๗</b>  |

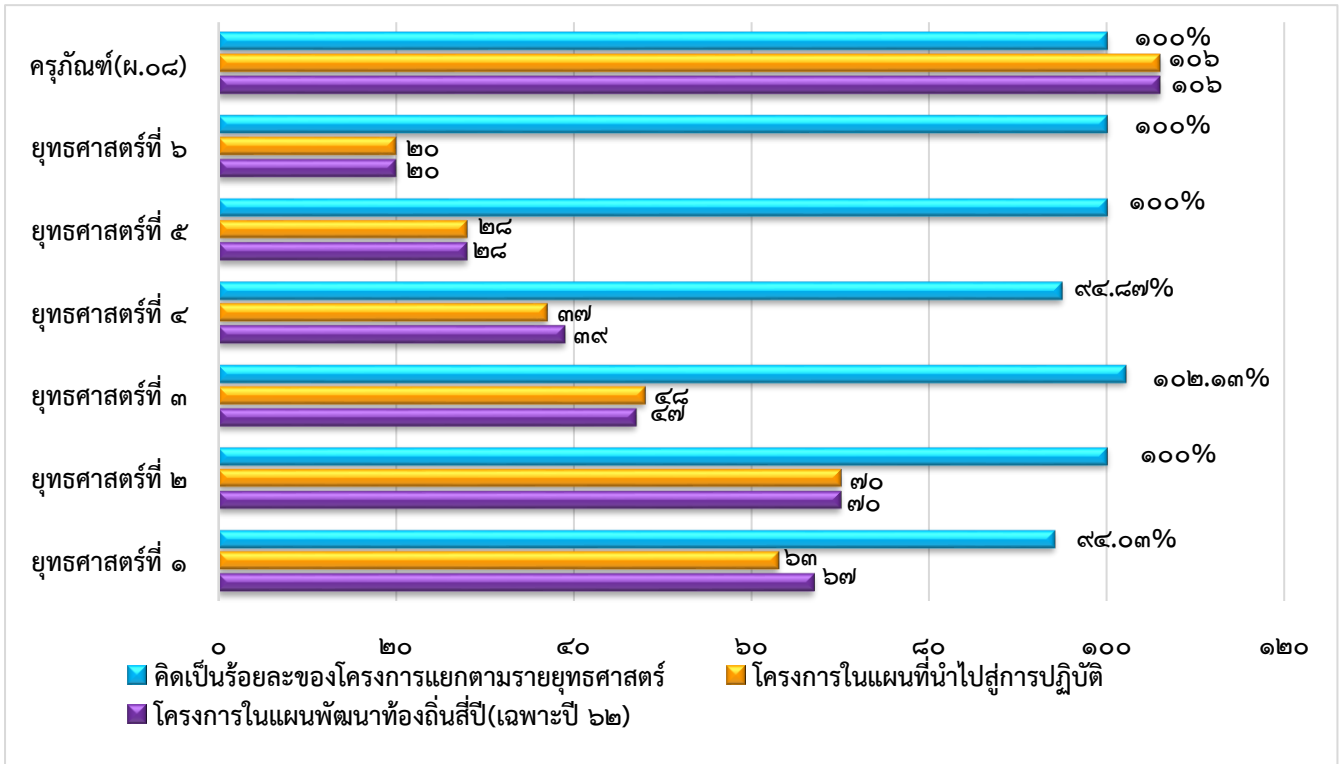
๑.๒ แผนภูมิการติดตามและประเมินผลจำนวนโครงการในแผนพัฒนาท้องถิ่นสี่ปี(พ.ศ.๒๕๖๑-๒๕๖๔)และแผนพัฒนาท้องถิ่น (พ.ศ.๒๕๖๑-๒๕๖๕)ที่นำไปสู่การปฏิบัติในภาพรวม



๑.๓ ตารางการติดตามและประเมินผลจำนวนโครงการในแผนพัฒนาท้องถิ่นสี่ปี(พ.ศ.๒๕๖๑-๒๕๖๔)และแผนพัฒนาท้องถิ่น (พ.ศ.๒๕๖๑-๒๕๖๕)ที่นำไปสู่การปฏิบัติแยกตามรายยุทธศาสตร์

| ยุทธศาสตร์  | พ.ศ. ๒๕๖๒                 |             | คิดเป็นร้อยละของโครงการแยกตามรายยุทธศาสตร์ |
|---|---------------------------|-------------|--|
|   | โครงการในแผนพัฒนาท้องถิ่น | นำไปปฏิบัติ |  |
| ๑. การพัฒนาโครงสร้างพื้นฐานและระบบคมนาคมขนส่ง                           | ๖๗                        | ๖๓          | ๙๔.๐๓                                      |
| ๒. การพัฒนาด้านเศรษฐกิจและการท่องเที่ยว                                 | ๗๐                        | ๗๐          | ๑๐๐.๐๐                                     |
| ๓. การพัฒนาด้านการศึกษาและการสาธารณสุข                                  | ๔๗                        | ๔๘          | ๑๐๒.๑๓                                     |
| ๔. การพัฒนาคุณภาพชีวิตและการป้องกันบรรเทาสาธารณภัย                      | ๓๙                        | ๓๗          | ๙๔.๘๗                                      |
| ๕. การการบริหารจัดการทรัพยากรธรรมชาติและสิ่งแวดล้อมให้สมบูรณ์และยั่งยืน | ๒๘                        | ๒๘          | ๑๐๐.๐๐                                     |
| ๖. การพัฒนาด้านการเมืองการปกครองและการบริหาร                            | ๒๐                        | ๒๐          | ๑๐๐.๐๐                                     |
| ๗. ครุภัณฑ์ (ผ.๐๘)  | ๑๐๖                       | ๑๐๖         | ๑๐๐.๐๐                                     |
| <b>รวม</b>  | <b>๓๗๗</b>                | <b>๓๗๒</b>  | <b>๙๘.๖๗</b>                               |

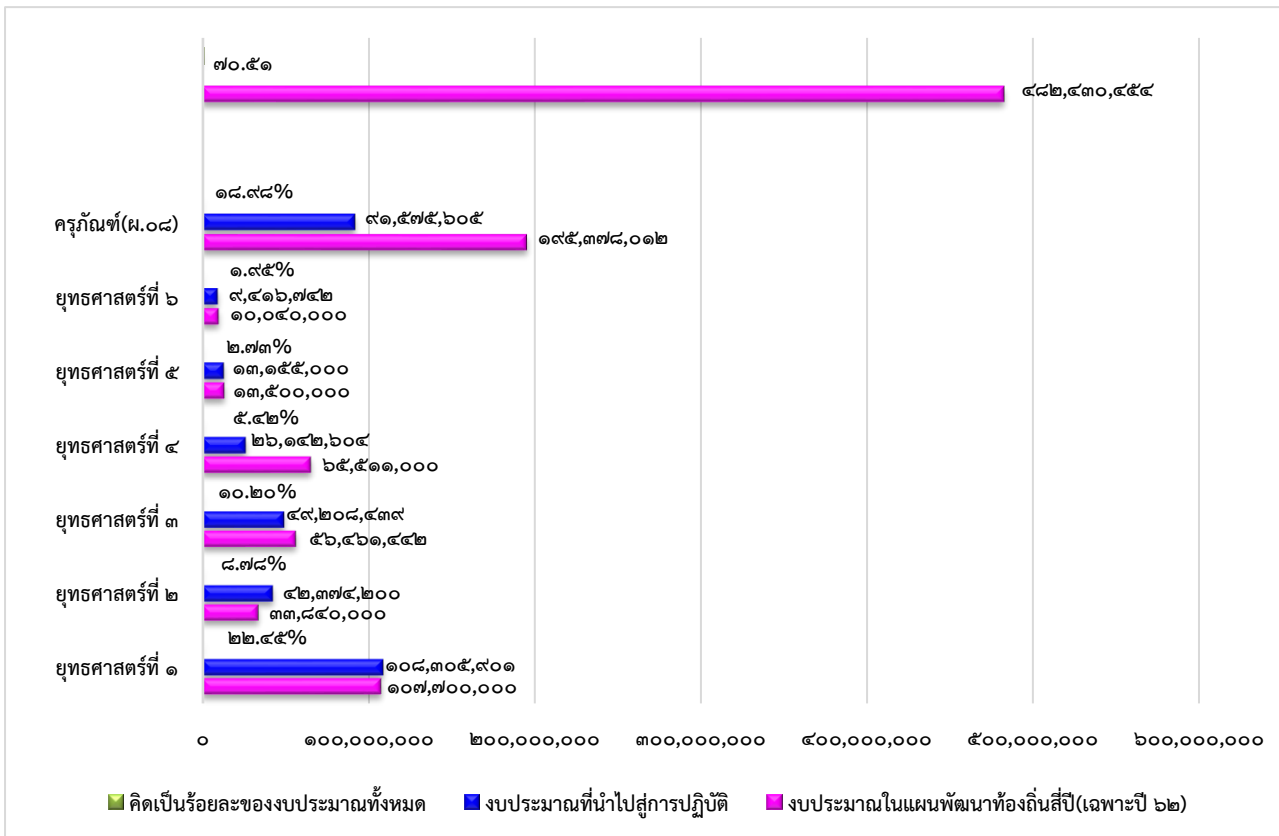
๑.๔ แผนภูมิการติดตามและประเมินผลจำนวนโครงการในแผนพัฒนาท้องถิ่นสี่ปี(พ.ศ.๒๕๖๑-๒๕๖๔)และแผนพัฒนาท้องถิ่น (พ.ศ.๒๕๖๑-๒๕๖๕)ที่นำไปสู่การปฏิบัติแยกตามรายยุทธศาสตร์



๑.๕ ตารางเปรียบเทียบจำนวนงบประมาณในแผนพัฒนาท้องถิ่นสี่ปี(พ.ศ.๒๕๖๑-๒๕๖๔)และแผนพัฒนาท้องถิ่น (พ.ศ.๒๕๖๑-๒๕๖๕) องค์การบริหารส่วนจังหวัดเชียงราย นำไปสู่การปฏิบัติในภาพรวมปีงบประมาณ พ.ศ.๒๕๖๒

| ยุทธศาสตร์   | พ.ศ. ๒๕๖๒                  |                       |                       |                       | คิดเป็นร้อยละ |
|--|----------------------------|-----------------------|-----------------------|-----------------------|---------------|
|  | งบประมาณในแผนพัฒนาท้องถิ่น | นำไปสู่การปฏิบัติ     | ลงนามสัญญา            | เบิกจ่าย              |               |
| ๑. การพัฒนาโครงสร้างพื้นฐานและระบบคมนาคมขนส่ง                        | ๑๐๗,๗๐๐,๐๐๐.๐๐             | ๑๐๘,๓๐๕,๙๐๑.๐๐        | ๑๐๘,๒๙๓,๘๐๐.๐๐        | ๖๙,๕๓๘,๙๗๐.๑๖         | ๒๒.๔๕         |
| ๒. การพัฒนาด้านเศรษฐกิจและการท่องเที่ยว                              | ๓๓,๘๔๐,๐๐๐.๐๐              | ๔๒,๓๗๔,๒๐๐.๐๐         | ๓๗,๕๔๑,๓๔๖.๓๓         | ๒๘,๐๘๘,๑๔๖.๓๓         | ๘.๗๘          |
| ๓. การพัฒนาการศึกษาและการสาธารณสุข                                   | ๕๖,๔๖๑,๔๔๒.๐๐              | ๔๙,๒๐๘,๔๓๙.๐๐         | ๔๕,๓๘๒,๗๐๑.๐๐         | ๔๓,๑๘๔,๗๐๑.๐๐         | ๑๐.๒๐         |
| ๔. การพัฒนาคุณภาพชีวิตและการป้องกันบรรเทาสาธารณภัย                   | ๖๕,๕๑๑,๐๐๐.๐๐              | ๒๖,๑๔๒,๖๐๔.๐๐         | ๒๕,๔๗๗,๒๑๕.๗๕         | ๒๒,๑๙๕,๑๑๕.๗๕         | ๕.๔๒          |
| ๕. การบริหารจัดการทรัพยากรธรรมชาติและสิ่งแวดล้อมให้สมบูรณ์และยั่งยืน | ๑๓,๕๐๐,๐๐๐.๐๐              | ๑๓,๑๕๕,๐๐๐.๐๐         | ๑๓,๐๘๗,๒๘๐.๐๐         | ๕,๒๘๙,๒๘๐.๐๐          | ๒.๗๓          |
| ๖. การพัฒนาด้านการเมืองการปกครองและการบริหาร                         | ๑๐,๐๔๐,๐๐๐.๐๐              | ๙,๔๑๖,๗๔๒.๐๐          | ๖,๘๖๗,๙๖๘.๓๔          | ๖,๘๖๗,๙๖๘.๓๔          | ๑.๙๕          |
| ครุภัณฑ์ (ผ.๐๘)  | ๑๙๕,๓๗๘,๐๑๒.๐๐             | ๙๑,๕๗๕,๖๐๕.๐๐         | ๙๑,๕๗๕,๖๐๕.๐๐         | ๔๕,๕๙๒,๓๑๖.๐๐         | ๑๘.๙๘         |
| <b>รวม</b>   | <b>๔๘๒,๔๓๐,๔๕๔.๐๐</b>      | <b>๓๔๐,๑๗๘,๔๙๑.๐๐</b> | <b>๓๒๘,๒๒๕,๙๑๖.๔๒</b> | <b>๒๒๐,๗๕๖,๔๙๗.๕๘</b> | <b>๗๐.๕๑</b>  |

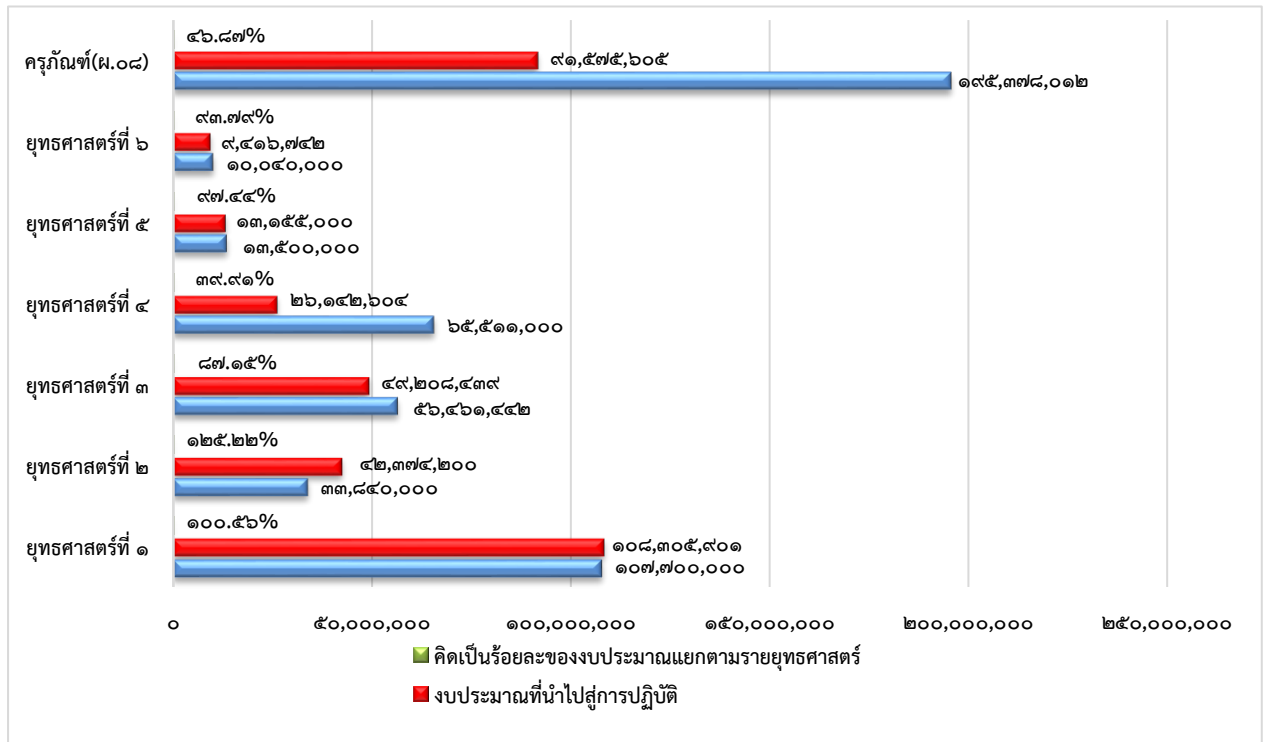
๑.๖ แผนภูมิการติดตามและประเมินผลจำนวนงบประมาณในแผนพัฒนาท้องถิ่นที่นำไปสู่การปฏิบัติในภาพรวม



๑.๗ ตารางการติดตามและประเมินผลจำนวนงบประมาณในแผนพัฒนาท้องถิ่นนำไปสู่การปฏิบัติแยกตามรายยุทธศาสตร์

| ยุทธศาสตร์  | พ.ศ. ๒๕๖๒                  |                       | คิดเป็นร้อยละของงบประมาณแยกตามรายยุทธศาสตร์ |
|---|----------------------------|-----------------------|---|
|   | งบประมาณในแผนพัฒนาท้องถิ่น | นำไปปฏิบัติ           |   |
| ๑. การพัฒนาโครงสร้างพื้นฐานและระบบคมนาคมขนส่ง                           | ๑๐๗,๗๐๐,๐๐๐.๐๐             | ๑๐๘,๓๐๕,๙๐๑.๐๐        | ๑๐๐.๕๖                                      |
| ๒. การพัฒนาด้านเศรษฐกิจและการท่องเที่ยว                                 | ๓๓,๘๔๐,๐๐๐.๐๐              | ๔๒,๓๗๔,๒๐๐.๐๐         | ๑๒๕.๒๒                                      |
| ๓. การพัฒนาด้านการศึกษาและการสาธารณสุข                                  | ๕๖,๔๖๑,๔๔๒.๐๐              | ๔๙,๒๐๘,๔๓๙.๐๐         | ๘๗.๑๕                                       |
| ๔. การพัฒนาคุณภาพชีวิตและการป้องกันบรรเทาสาธารณภัย                      | ๖๕,๕๑๑,๐๐๐.๐๐              | ๒๖,๑๔๒,๖๐๔.๐๐         | ๓๙.๙๑                                       |
| ๕. การการบริหารจัดการทรัพยากรธรรมชาติและสิ่งแวดล้อมให้สมบูรณ์และยั่งยืน | ๑๓,๕๐๐,๐๐๐.๐๐              | ๑๓,๑๕๕,๐๐๐.๐๐         | ๙๗.๔๔                                       |
| ๖. การพัฒนาด้านการเมืองการปกครองและการบริหาร                            | ๑๐,๐๔๐,๐๐๐.๐๐              | ๙,๔๑๖,๗๔๒.๐๐          | ๙๓.๗๙                                       |
| ครุภัณฑ์ (ผ.๐๘)   | ๑๙๕,๓๗๕,๖๐๕.๐๐             | ๙๑,๕๗๕,๖๐๕.๐๐         | ๔๖.๘๗                                       |
| <b>รวม</b>  | <b>๔๘๒,๔๓๐,๔๕๔.๐๐</b>      | <b>๓๔๐,๑๗๘,๔๙๑.๐๐</b> | <b>๗๐.๕๑</b>                                |

๑.๘ แผนภูมิการติดตามและประเมินผลจำนวนงบประมาณในแผนพัฒนาท้องถิ่นที่นำไปสู่การปฏิบัติแยกตามรายยุทธศาสตร์



จากการดำเนินการตามโครงการ/กิจกรรม คณะกรรมการติดตามและประเมินผลได้มีการประชุม และกำหนดกรอบแนวทางวิธีการในการติดตามและประเมินผลแผนพัฒนาท้องถิ่นสี่ปี(พ.ศ.๒๕๖๑-๒๕๖๔) และแผนพัฒนาท้องถิ่น (พ.ศ.๒๕๖๑-๒๕๖๕) องค์การบริหารส่วนจังหวัดเชียงรายไว้ คือ

๑. การติดตามประเมินผลจะดำเนินการติดตามและประเมินผลระหว่างดำเนินการตามโครงการ และหลังดำเนินการแล้วเสร็จ ตามแผนพัฒนาฯ โดยคัดเลือกโครงการและงบประมาณออกติดตามประเมินผล

๒. ดำเนินการติดตามและประเมินผลในระบบ e-plan

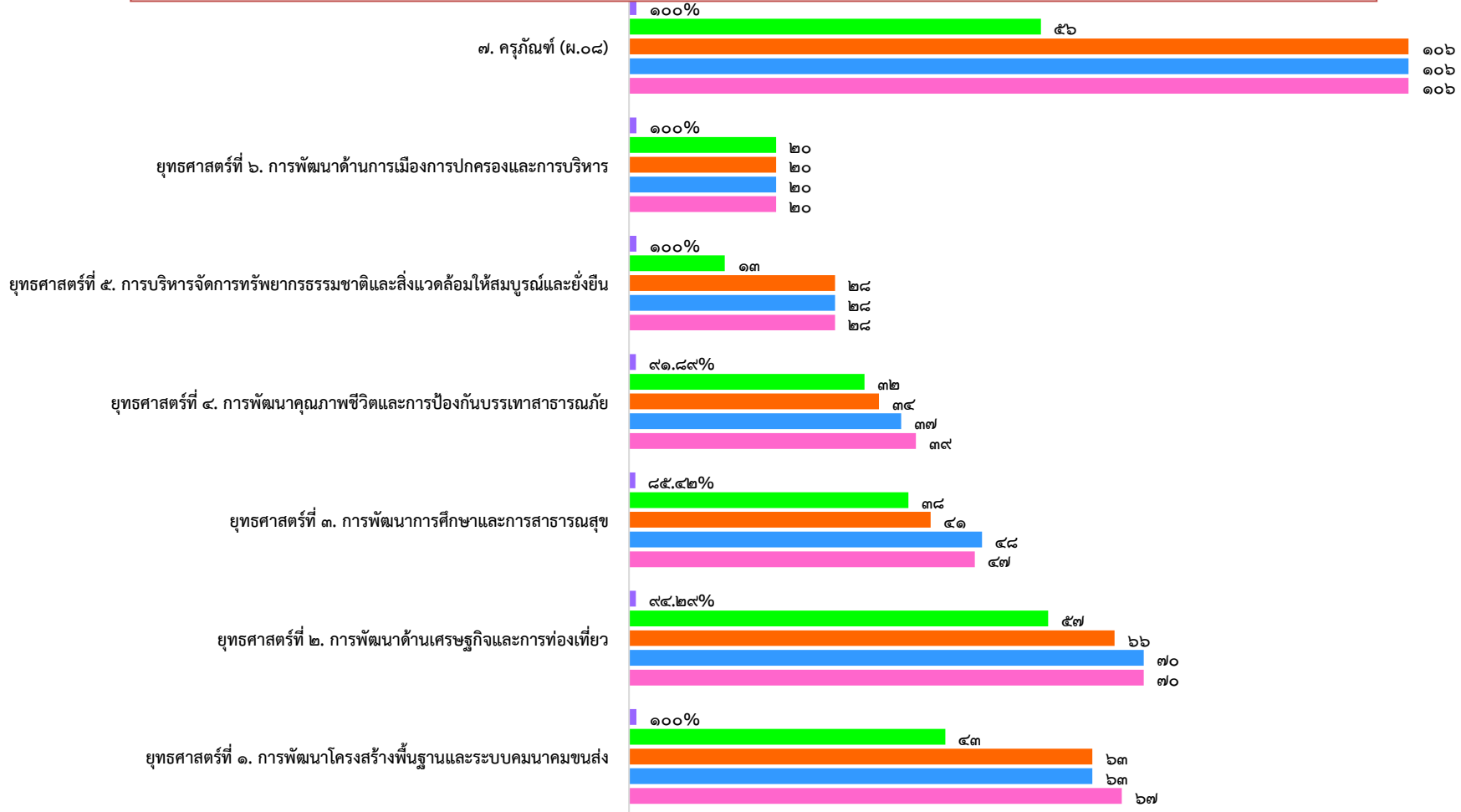
ซึ่งการดำเนินงานติดตามและประเมินผลแผนพัฒนาท้องถิ่นสี่ปี(พ.ศ.๒๕๖๑-๒๕๖๔)และแผนพัฒนาท้องถิ่น (พ.ศ.๒๕๖๑-๒๕๖๕) องค์การบริหารส่วนจังหวัดเชียงราย คณะกรรมการติดตามและประเมินผลแผนพัฒนาองค์การบริหารส่วนจังหวัดเชียงราย ได้ดำเนินการลงพื้นที่ที่อยู่ในเขตความรับผิดชอบองค์การบริหารส่วนจังหวัดเชียงรายทั้ง ๑๘ อำเภอ โดยการคัดเลือกโครงการและจำนวนงบประมาณในการออกตรวจติดตามฯ เพื่อดูการสัมฤทธิ์ผลของโครงการรวมทั้งรับทราบปัญหา และอุปสรรคของโครงการ ประจำปี พ.ศ.๒๕๖๒ ปรากฏในข้อ ๒ การประเมินผลการดำเนินงานตามยุทธศาสตร์การพัฒนา

**รายงานสรุปผลการดำเนินงาน ประจำปี พ.ศ. ๒๕๖๒**  
**องค์การบริหารส่วนจังหวัดเชียงราย อำเภอเมืองเชียงราย จังหวัดเชียงราย**

๒๕ 144๖

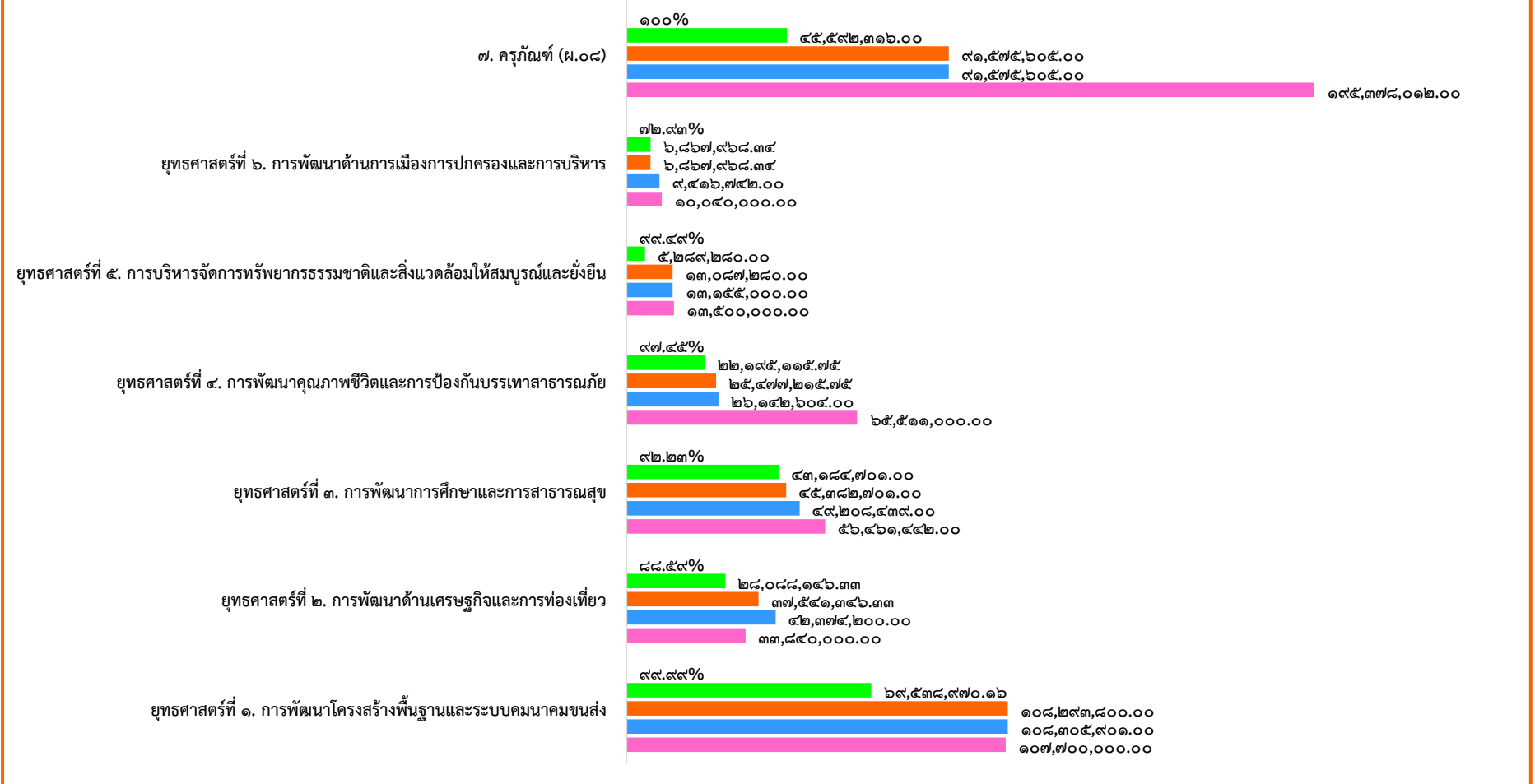
| ยุทธศาสตร์   | แผนการดำเนินการทั้งหมด (๑) |                       | อนุมัติงบประมาณ (๒) |                       | ลงนามสัญญา (๓) |                       | เบิกจ่าย (๔) |                       | ผลการดำเนินการ<br>(ร้อยละ) (๓)×๑๐๐/<br>(๒) |              |
|--|----------------------------|-----------------------|---------------------|-----------------------|----------------|-----------------------|--------------|-----------------------|--|--------------|
|  | จำนวน                      | งบประมาณ              | จำนวน               | งบประมาณ              | จำนวน          | งบประมาณ              | จำนวน        | งบประมาณ              | จำนวน                                      | งบประมา<br>ณ |
| ๑. การพัฒนาโครงสร้างพื้นฐาน<br>และระบบคมนาคมขนส่ง                            | ๖๗                         | ๑๐๗,๗๐๐,๐๐๐.๐๐        | ๖๓                  | ๑๐๘,๓๐๕,๙๐๑.๐๐        | ๖๓             | ๑๐๘,๒๙๓,๘๐๐.๐๐        | ๔๓           | ๖๙,๕๓๘,๙๗๐.๑๖         | ๑๐๐  | ๙๙.๙๙        |
| ๒. การพัฒนาด้านเศรษฐกิจและ<br>การท่องเที่ยว                                  | ๗๐                         | ๓๓,๘๔๐,๐๐๐.๐๐         | ๗๐                  | ๔๒,๓๗๔,๒๐๐.๐๐         | ๖๖             | ๓๗,๕๕๑,๓๔๖.๓๓         | ๕๗           | ๒๘,๐๘๘,๑๔๖.๓๓         | ๙๔.๒๙                                      | ๘๘.๕๙        |
| ๓. การพัฒนาการศึกษาและการ<br>สาธารณสุข                                       | ๔๗                         | ๕๖,๔๖๑,๔๔๒.๐๐         | ๔๘                  | ๔๙,๒๐๘,๔๓๙.๐๐         | ๔๑             | ๔๕,๓๘๒,๗๐๑.๐๐         | ๓๘           | ๔๓,๑๘๔,๗๐๑.๐๐         | ๘๕.๔๒                                      | ๙๒.๒๓        |
| ๔. การพัฒนาคุณภาพชีวิตและ<br>การป้องกันบรรเทาสาธารณภัย                       | ๓๙                         | ๖๕,๕๑๑,๐๐๐.๐๐         | ๓๗                  | ๒๖,๑๔๒,๖๐๔.๐๐         | ๓๔             | ๒๕,๔๗๗,๒๑๕.๗๕         | ๓๒           | ๒๒,๑๙๕,๑๑๕.๗๕         | ๙๑.๘๙                                      | ๙๗.๔๕        |
| ๕. การบริหารจัดการ<br>ทรัพยากรธรรมชาติและ<br>สิ่งแวดล้อมให้สมบูรณ์และยั่งยืน | ๒๘                         | ๑๓,๕๐๐,๐๐๐.๐๐         | ๒๘                  | ๑๓,๑๕๕,๐๐๐.๐๐         | ๒๘             | ๑๓,๐๘๗,๒๘๐.๐๐         | ๑๓           | ๕,๒๘๙,๒๘๐.๐๐          | ๑๐๐  | ๙๙.๔๙        |
| ๖. การพัฒนาด้านการเมืองการ<br>ปกครองและการบริหาร                             | ๒๐                         | ๑๐,๐๔๐,๐๐๐.๐๐         | ๒๐                  | ๙,๔๑๖,๗๔๒.๐๐          | ๒๐             | ๖,๘๖๗,๙๖๘.๓๔          | ๒๐           | ๖,๘๖๗,๙๖๘.๓๔          | ๑๐๐  | ๗๒.๙๓        |
| ๗. ครุภัณฑ์ (ผ.๐๘)   | ๑๐๖                        | ๑๙๕,๓๗๘,๐๑๒.๐๐        | ๑๐๖                 | ๙๑,๕๗๕,๖๐๕.๐๐         | ๑๐๖            | ๙๑,๕๗๕,๖๐๕.๐๐         | ๕๖           | ๔๕,๕๙๒,๓๑๖.๐๐         | ๑๐๐  | ๑๐๐          |
| <b>รวม</b>   | <b>๓๗๗</b>                 | <b>๔๘๒,๔๓๐,๔๕๔.๐๐</b> | <b>๓๗๒</b>          | <b>๓๔๐,๑๗๘,๔๙๑.๐๐</b> | <b>๓๕๘</b>     | <b>๓๒๘,๒๒๕,๙๑๖.๔๒</b> | <b>๒๕๙</b>   | <b>๒๒๐,๗๕๖,๔๙๗.๕๘</b> | <b>๙๖.๒๔</b>                               | <b>๙๖.๕๐</b> |

## แผนภูมิแสดงจำนวนโครงการเปรียบเทียบตามยุทธศาสตร์



๗๗๗ ๑๗๗

## แผนภูมิแสดงงบประมาณโครงการเปรียบเทียบกับยุทธศาสตร์



๐๓ 14446



**รายงานสรุปผลการดำเนินงาน ประจำปี พ.ศ. ๒๕๖๒**  
**องค์การบริหารส่วนจังหวัดเชียงราย อำเภอเมืองเชียงราย จังหวัดเชียงราย**

| ยุทธศาสตร์   | โครงการตามแผนพัฒนาท้องถิ่น (พ.ศ. ๒๕๖๒) |         |                |         | อนุมัติงบประมาณ |         |                |         |
|--------------|--|---------|----------------|---------|-----------------|---------|----------------|---------|
|              | จำนวนโครงการ                           | คิดเป็น | งบประมาณ       | คิดเป็น | จำนวนโครงการ    | คิดเป็น | งบประมาณ       | คิดเป็น |
| ยุทธศาสตร์ ๑ | ๖๗                                     | ๒๔.๗๓   | ๑๐๗,๗๐๐,๐๐๐    | ๓๗.๕๒   | ๖๓              | ๒๓.๖๘   | ๑๐๘,๓๐๕,๙๐๑    | ๔๓.๕๗   |
| ยุทธศาสตร์ ๒ | ๗๐                                     | ๒๕.๘๓   | ๓๓,๘๔๐,๐๐๐     | ๑๑.๗๙   | ๗๐              | ๒๖.๓๒   | ๔๒,๓๗๔,๒๐๐     | ๑๗.๐๔   |
| ยุทธศาสตร์ ๓ | ๔๗                                     | ๑๗.๓๔   | ๕๖,๔๖๑,๔๔๒     | ๑๙.๖๗   | ๔๘              | ๑๘.๐๕   | ๔๙,๒๐๘,๔๓๙     | ๑๙.๗๙   |
| ยุทธศาสตร์ ๔ | ๓๙                                     | ๑๔.๓๙   | ๖๕,๕๑๑,๐๐๐     | ๒๒.๘๒   | ๓๗              | ๑๓.๙๑   | ๒๖,๑๔๒,๖๐๔     | ๑๐.๕๒   |
| ยุทธศาสตร์ ๕ | ๒๘                                     | ๑๐.๓๓   | ๑๓,๕๐๐,๐๐๐     | ๔.๗๐    | ๒๘              | ๑๐.๕๒   | ๑๓,๑๕๕,๐๐๐     | ๕.๒๙    |
| ยุทธศาสตร์ ๖ | ๒๐                                     | ๗.๓๘    | ๑๐,๐๔๐,๐๐๐     | ๓.๕๐    | ๒๐              | ๗.๕๒    | ๙,๔๑๖,๗๔๒      | ๓.๗๙    |
| รวม          | ๒๗๑                                    | ๑๐๐.๐๐  | ๒๘๗,๐๕๒,๔๔๒    | ๑๐๐.๐๐  | ๒๖๖             | ๑๐๐.๐๐  | ๒๘๘,๖๐๒,๘๘๖    | ๑๐๐.๐๐  |
| ครุภัณฑ์     | ๑๐๖                                    | ๑๐๐.๐๐  | ๑๙๕,๓๗๘,๐๑๒.๐๐ | ๑๐๐.๐๐  | ๑๐๖             | ๑๐๐.๐๐  | ๙๑,๕๗๕,๖๐๕.๐๐  | ๑๐๐.๐๐  |
| รวมทั้งหมด   | ๓๗๗                                    | ๑๐๐.๐๐  | ๔๘๒,๔๓๐,๔๕๔.๐๐ | ๑๐๐.๐๐  | ๓๗๒             | ๑๐๐.๐๐  | ๓๘๐,๑๗๘,๔๙๑.๐๐ | ๑๐๐.๐๐  |
| ยุทธศาสตร์   | ลงนามสัญญา                             |         |                |         | เบิกจ่าย        |         |                |         |
|              | จำนวนโครงการ                           | คิดเป็น | งบประมาณ       | คิดเป็น | จำนวนโครงการ    | คิดเป็น | งบประมาณ       | คิดเป็น |
| ยุทธศาสตร์ ๑ | ๖๓                                     | ๒๕.๐๐   | ๑๐๘,๒๙๓,๘๐๐    | ๔๕.๗๖   | ๔๓              | ๒๑.๑๘   | ๖๙,๕๓๘,๙๗๐.๑๖  | ๓๙.๗๐   |
| ยุทธศาสตร์ ๒ | ๖๖                                     | ๒๖.๑๙   | ๓๗,๕๔๑,๓๔๖.๓๓  | ๑๕.๘๖   | ๕๗              | ๒๘.๐๘   | ๒๘,๐๘๘,๑๔๖.๓๓  | ๑๖.๐๓   |
| ยุทธศาสตร์ ๓ | ๔๑                                     | ๑๖.๒๗   | ๔๕,๓๘๒,๗๐๑     | ๑๙.๑๘   | ๓๘              | ๑๘.๗๒   | ๔๓,๑๘๘,๗๐๑     | ๒๔.๖๕   |
| ยุทธศาสตร์ ๔ | ๓๔                                     | ๑๓.๔๙   | ๒๕,๔๗๗,๒๑๕.๗๕  | ๑๐.๗๗   | ๓๒              | ๑๕.๗๖   | ๒๒,๑๙๕,๑๑๕.๗๕  | ๑๒.๖๗   |
| ยุทธศาสตร์ ๕ | ๒๘                                     | ๑๑.๑๑   | ๑๓,๐๘๗,๒๘๐     | ๕.๕๓    | ๑๓              | ๖.๔๐    | ๕,๒๘๙,๒๘๐      | ๓.๐๒    |
| ยุทธศาสตร์ ๖ | ๒๐                                     | ๗.๙๔    | ๖,๘๖๗,๙๖๘.๓๔   | ๒.๙๐    | ๒๐              | ๙.๘๖    | ๖,๘๖๗,๙๖๘.๓๔   | ๓.๙๒    |
| รวม          | ๒๕๒                                    | ๑๐๐.๐๐  | ๒๓๖,๖๕๐,๓๑๑.๔๒ | ๑๐๐.๐๐  | ๒๐๓             | ๑๐๐.๐๐  | ๑๗๕,๑๖๔,๑๘๑.๕๘ | ๑๐๐.๐๐  |
| ครุภัณฑ์     | ๑๐๖                                    | ๑๐๐.๐๐  | ๙๑,๕๗๕,๖๐๕.๐๐  | ๑๐๐.๐๐  | ๕๖              | ๑๐๐.๐๐  | ๔๕,๕๙๒,๓๑๖.๐๐  | ๑๐๐.๐๐  |
| รวมทั้งหมด   | ๓๕๘                                    | ๑๐๐.๐๐  | ๓๒๘,๒๒๕,๙๑๖.๔๒ | ๑๐๐.๐๐  | ๒๕๙             | ๑๐๐.๐๐  | ๒๒๐,๗๕๖,๔๙๗.๕๘ | ๑๐๐.๐๐  |

หมายเหตุ ข้อมูล ณ วันที่ ๓๐ ตุลาคม ๒๕๖๒

๐๓ 144๖